

PPCR ET RENDEZ-VOUS DE CARRIERE

RÉUNION D'INFORMATIONS

CIRCONSCRIPTION DE RIEDISHEIM
MARDI 24 SEPTEMBRE 2019

RENDEZ-VOUS DE CARRIÈRE ET PPCR



• Parcours professionnel

• Carrière

• Rémunération



L'esprit du PPCR - les grands principes

L'évaluation des enseignants par les rendez-vous de carrière

Votre rendez-vous de carrière concrètement

ORDRE DU JOUR



L'esprit du PPCR - les
grands principes

L'esprit du PPCR - les grands principes

Des objectifs

- Une réforme appliquée à tous les agents de la fonction publique et qui vise la modernisation et la revalorisation des carrières :
 - *Amélioration de la rémunération*
 - *Amélioration du déroulement de carrière (notion d'accompagnement va occuper une place importante)*
 - *Ambition : inscrire les enseignants dans une perspective de développement de leur parcours professionnel tout au long de la vie*

L'esprit du PPCR - les grands principes

Une mise en œuvre progressive depuis 2017

- Chaque personnel va être placé dans la nouvelle grille d'échelon en fonction de sa position dans l'ancienne grille avec une règle : pas de perte d'indice donc pas de perte de salaire
- Pour les enseignants au grade de la classe normale, on garde le même numéro d'échelon et le même nombre de points d'indice.
- Pour les enseignants au grade de la hors classe, le numéro d'échelon est diminué de 1 sauf pour les agrégés (baisse de 2) mais pas les points d'indice (donc pas le salaire).

L'esprit du PPCR - les moyens de la mise en œuvre

De nouvelles modalités d'avancement

CLASSE NORMALE

Actuellement					Nouvelle grille		
Echelon	Indice	Durées en années			Echelon	Indice	Durée en années
		Grand choix	Choix	Ancienneté			
11	658				11	679	
10	612	3	4,5	5,5	10	629	4
9	567	3	4	5	9	590	4
8	531	2,5	4	4,5	8	557	3,5
7	495	2,5	3	3,5	7	519	3
6	467	2,5	3	3,5	6	492	3
5	458	2,5	3	3,5	5	476	2,5
4	445	2	2,5	2,5	4	463	2
3 titu	432		1		3	448	2
2 stage	376		9 mois		2 titu	441	1
1 stage	349		3 mois		1 stage	390	1

Augmentation progressive de l'indice de janvier 2017 à janvier 2018
« du choix »



L'esprit du PPCR - les moyens de la mise en œuvre

La création d'un nouveau grade




L'esprit du PPCR - les moyens de la mise en œuvre

L'accès à la hors classe

Echelon et ancienneté dans l'échelon au 31 août	9 + 2	9 + 3	10 + 0	10 + 1	10 + 2	10 + 3	11 + 0	11 + 1	11 + 2	11 + 3	11 + 4	11 + 5 et plus
Ancienneté dans la plage d'appel	0 an	1 an	2 ans	3 ans	4 ans	5 ans	6 ans	7 ans	8 ans	9 ans	10 ans	11 ans et plus
Points d'ancienneté	0	10	20	30	40	50	70	80	90	100	110	120

↑
ANCIENNETE

APPRECIATION DE LA VALEUR PROFESSIONNELLE



Appréciations	Points
Excellent	120
Très satisfaisant	100
Satisfaisant	80
A consolider	60

L'esprit du PPCR - les moyens de la mise en œuvre

La classe exceptionnelle

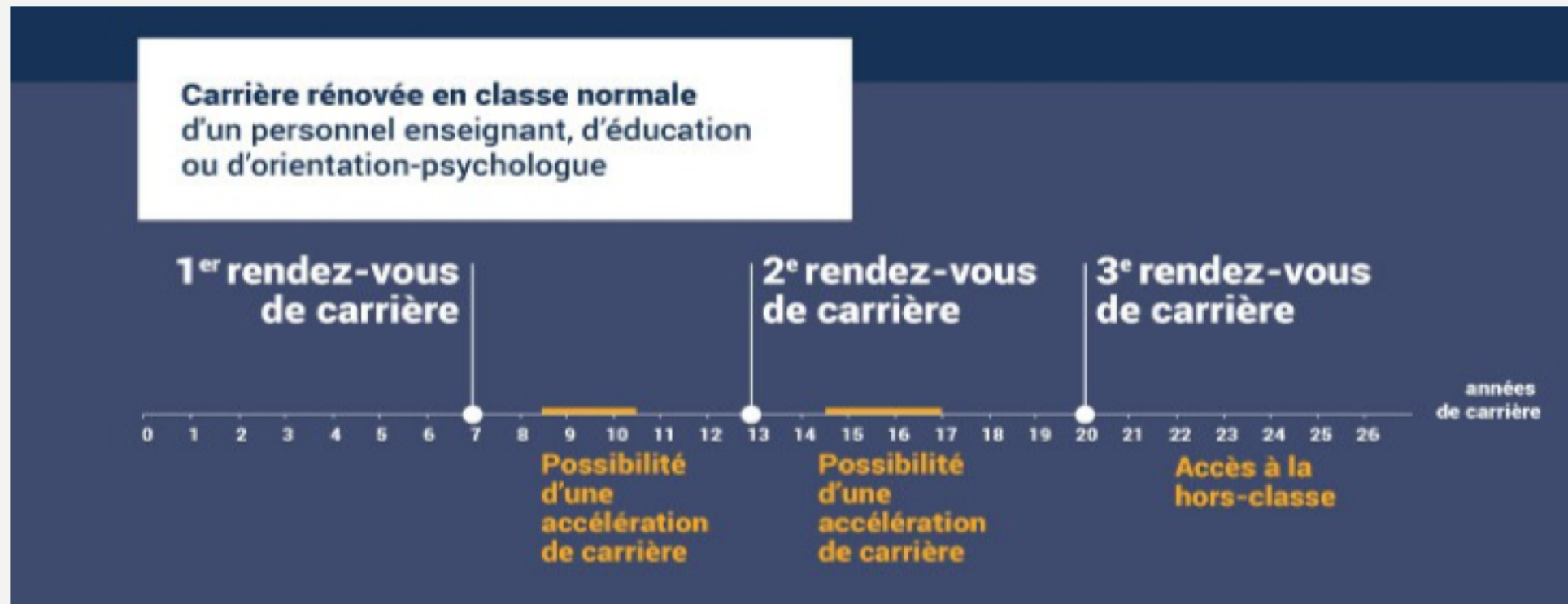
- permet d'accéder à l'échelon le plus élevé (indice 972)
- prioritairement accessible aux personnels enseignants hors classe ayant exercé en éducation prioritaire ou ayant occupé des missions particulières (directeur d'école, conseiller pédagogique, référent, maître formateur, etc...)
- 2 viviers en fonction de l'ancienneté à la hors classe
- un accès via l'appréciation d'un parcours professionnel



L'évaluation des
enseignants par les rendez-
vous de carrière

L'évaluation des enseignants

- « un *accompagnement* des personnels enseignants, ...des *rendez-vous de carrière*, moments privilégiés pour porter un regard sur une période professionnelle donnée et tracer des perspectives d'évolution professionnelle. »



L'évaluation des enseignants

Les enjeux :

La réduction de la durée entre les échelons dans la classe normale : cette accélération réduit au maximum de 2 ans la carrière (26 à 24 ans)

- *Accélération de 1 an de l'échelon 6 à 7*
- *Accélération de 1 an de l'échelon 8 à 9*
- *Accès à la hors classe à partir de l'échelon 9*

L'évaluation des enseignants

Evolution de modalités d'évaluation

Disparition de la notation pédagogique

Evaluation des compétences professionnelles s'appuyant sur le référentiel métier (2013)

Un compte-rendu d'évaluation

MODÈLE 1 : COMPTE-RENDU DU RENDEZ-VOUS DE CARRIÈRE DES ENSEIGNANTS

Niveau d'expertise	A consolider	Satisfaisant	Très satisfaisant	Excellent
Maîtriser les savoirs disciplinaires et leur didactique				
Utiliser un langage clair et adapté et intégrer dans son activité la maîtrise de la langue écrite et orale par les élèves				
Construire, mettre en œuvre et animer des situations d'enseignement et d'apprentissage prenant en compte la diversité des élèves (3,4 et P3)				
Organiser et assurer un mode de fonctionnement du groupe favorisant l'apprentissage et la socialisation des élèves				
Évaluer les progrès et les acquisitions des élèves				
Coopérer au sein d'une équipe				
Contribuer à l'action de la communauté éducative et coopérer avec les parents d'élèves et les partenaires de l'école/l'établissement				
Installer et maintenir un climat propice aux apprentissages				
Agir en éducateur responsable et selon des principes éthiques				
Accompagner les élèves dans leur parcours de formation				
S'engager dans une démarche individuelle et collective de développement professionnel				

Appréciation générale des évaluateurs

Dans le 2nd degré, l'appréciation générale portée par chacun des évaluateurs fait l'objet d'un échange préalable entre eux.

1/ Appréciation littérale de l'inspecteur (10 lignes) :

2/ Appréciation littérale du chef d'établissement (pour le 2nd degré) (10 lignes) :

Observations de l'agent

10 lignes maximum

Appréciation finale de l'autorité académique

A renseigner par l'autorité académique

A consolider	Satisfaisant	Très satisfaisant	Excellent

L'ensemble des éléments précédents est communiqué à l'agent



Votre rendez-vous de
carrière

Votre rendez-vous de carrière

Calendrier :



Votre rendez-vous de carrière

Les éléments constitutifs d'un rendez-vous de carrière :

EN AMONT :

- un document à remplir, pas d'obligation mais nécessité d'avoir une réflexion sur différents éléments :

bilan des précédentes inspections, investissement dans la formation

positionnement dans le référentiel

états des lieux et mise en valeur des pratiques,

questionnements passés, nouveaux, difficultés, etc...

Votre rendez-vous de carrière

Les éléments constitutifs d'un rendez-vous de carrière :

UNE OBSERVATION DE CLASSE:

- L'acte d'enseignement (les pratiques , la conformité avec les programmes/ les instructions, la prise en compte des difficultés des élèves)
- La prise en compte des besoins des élèves
- Le climat de la classe
- Les outils de l'enseignant, le travail invisible
- Les outils des élèves

Votre rendez-vous de carrière

L'entretien :

Retour sur l'observation, les pratiques

L'inscription de l'action dans le travail collectif

Le parcours professionnel, les évolutions

Votre rendez-vous de carrière

Et après ?

L'accompagnement comme finalité de la réforme de l'évaluation selon deux modalités :

- I) l'accompagnement individuel

- I) l'accompagnement collectif



FIN

BONNE SOIRÉE